

# 築浅中古一戸建て 下溝区画整理地内

- ☆カースペース2台可能
- ☆室内は大変きれいに使っています。
- ☆1・2階ウォッシュレット付きトイレ
- ☆小屋裏収納付きの4LDK

販売価格 **1,850** 万円

相模線「**原当麻**」駅  
徒歩 **20** 分

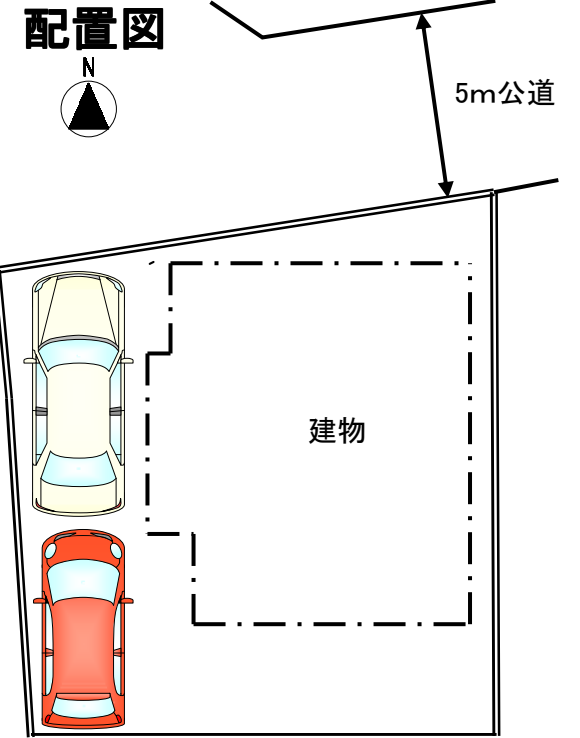
☆区画整理地内のすっきりとした町並み。



買換えもお任せ下さい。  
「不動産買取プロ」<http://www.2103pro.jp>

図面と現況が相違する場合、現況優先とさせていただきます。

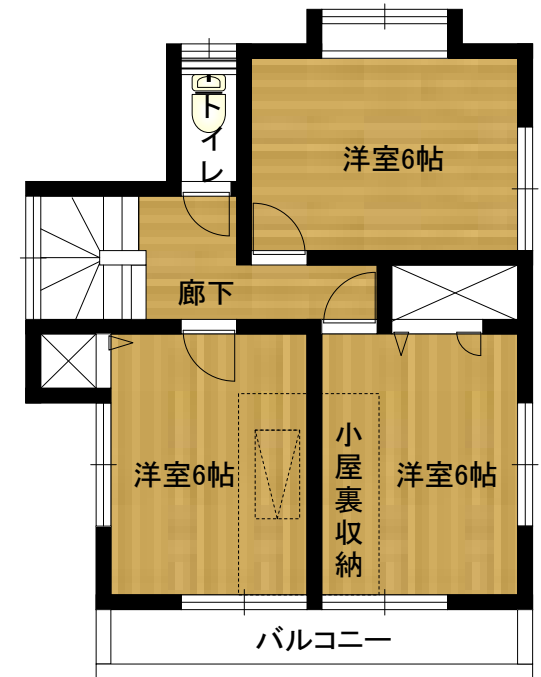
- 【物件概要】
- 所在地／相模原市南区下溝字前原2563-10
  - 交通／JR相模線「原当麻」駅徒歩20分
  - 土地面積／101.59㎡(30.73坪)
  - 建物面積／81.00㎡(24.5坪) ●間取り／4LDK
  - 土地権利／所有権 ●現況／居住中
  - 用途地域／第一種低層住居
  - 築年月／平成16年7月築
  - 建物構造／木造スレート葺2階建て
  - 設備／本下水・公営水道・都市ガス
  - 引渡日／御相談



## 間取り図



1階: 41.31㎡



2階: 39.69㎡

神奈川県知事免許(4)第21852号 (社)全日本不動産協会会員

株式会社 **アーバンエステート**

神奈川県相模原市南区相模大野5-27-40

TEL 042-740-9555  
FAX 042-740-9666

■取引態様 ■手数料  
専属専任 分かれ